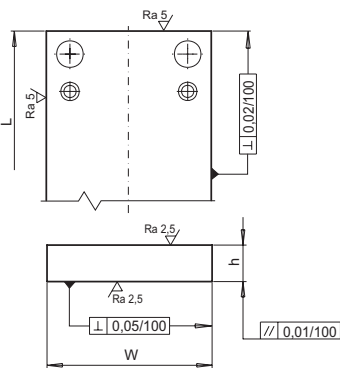


## Wymiary i tolerancje

Dimensions and tolerances



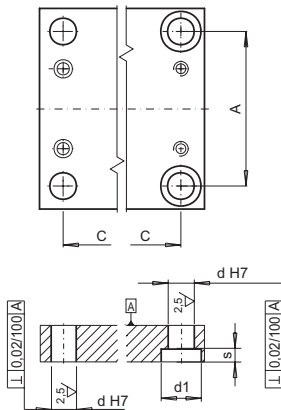
### Płaszczyzny i obrysy płyt PK/PKA, PL, PLA

Plate surfaces and contours PK/PKA, PL, PLA

mat.	tolerancje tolerances		tolerancje - „h” tolerances - „h”	
	L/W		PK/PKA PL, PLA	PK 05/PKA 05 PK 35/PKA 35 PK 55/PKA 55 PL, PLA
1730, 2085, 2311 2312, 2738 Toolox33, Toolox44 2738HH, 2714HH	≤ 496	+0,15 +0,00	+0,30 +0,15	Listwa dystansowa for riser
	> 496 ÷ 1196	+0,20 +0,00	+0,40 +0,20	
2083, 2162 2343, 2767	≤ 496	+0,15 +0,00	+0,60	+0,05 +0,00
	> 496 ÷ 1196	+0,20 +0,00	+0,40	

### Otworki dla tulei i słupów

Holes for pins and bushings

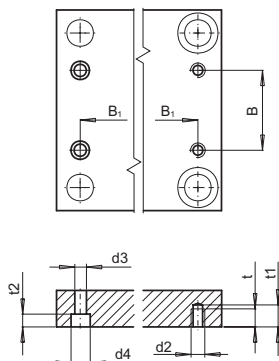


PK/PKA	d		tolerancje tolerances
	PK31	PKA31	H7
14	13,75	13,8	+0,018 -0,000
20	19,6	19,7	+0,021 -0,000
26	25,5	25,6	
30	29,4	29,5	+0,025 -0,000
42	41,3	41,4	
54	53,2	-	+0,030
66	-	-	-0,000

d	PK / PKA							PKA	A/C	tolerancje tolerances
	14	20	26	30	42	54	66	72	75 ÷ 180	± 0,010
d1	16,5	26	32	36	48	61	72	> 180 ÷ 315	± 0,012	
s	3,2	6,3		10,3			> 315 ÷ 500	> 500 ÷ 892	± 0,015	
								> 892	± 0,018	
									± 0,024	

### Otworki śrub mocujących

Holes for socket head cap screws

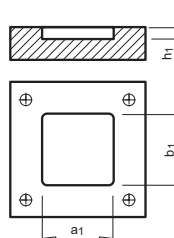
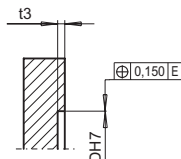
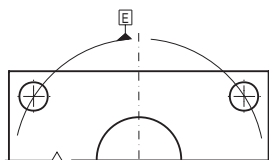


\* - h=17 t2=13  
\*\* - h=22 t2=17,5  
\*\*\* - PK01 t2=12,4

d2	M -	M4	M5	M6	M8	M10	M12	M16	M20	M24
∅	4	5	6	8	10	12	16	20	24	26
d3	Tol.	+0,18	+0,18	+0,22	+0,22	+0,27	+0,27	+0,33	+0,33	+0,33
d4	∅	8	10	11	15	18	20	26	33	38
	Tol.	+0,27	+0,27	+0,27	+0,27	+0,27	+0,33	+0,33	+0,39	+0,39
t	PK	7	-	7	-	15	18	24	32	-
	PKA	-	10	-	14	19	25	26	32	38
t1	PK	11	-	10	-	20	25	34	44	-
	PKA	-	14	-	20	25	32	34	43	52
t2	PK	-	-	8,4***	11	13	15,5*	21**	26	-
	PKA	-	-	8,4	9	11	13	17	21,5	25,5
B; B1	≤ 120									± 0,20
	> 140 ÷ 400									± 0,25
	> 400 ÷ 930									± 0,35

### Otworki centrujące i wybranie w PK/PKA 35

Holes for locating rings and pocket in PK/PKA 35



parametr parameter	dimension	tolerancje tolerances
DH7	60	+0,030 -0,000
	90	+0,035 -0,000
t3	4	+0,250
a1, b1, h1	wg. klienta specify	+0,030 -0,000